

მონაწილსა

მონალიზას შესახებ

- მონა ლიზა (იტალ. Mona Lisa), აგრეთვე ცნობილი, როგორც ჯოკონდა (იტალ. La Gioconda) – ლეონარდო და ვინჩის შესრულებული პორტრეტი, რომელიც შექმნილია დაახლოებით 1503 წელს. იგი მსოფლიოში ხელოვნების დარგში ყველაზე ცნობად ნამუშევარს წარმოადგენს.[1] მიეკუთვნება აღორძინების პერიოდს. ის ასევე გინესის რეკორდის მფლობელია, როგორც ყველაზე ძვირად დაზღვეული ხელოვნების ნიმუში, რომელიც 1962 წელს 100 მილიონ დოლარად დააზღვიეს,[2] ხოლო 2017 წელს დაზღვევის ღირებულებამ დაახლოებით 800 მილიონ დოლარს მიაღწია.



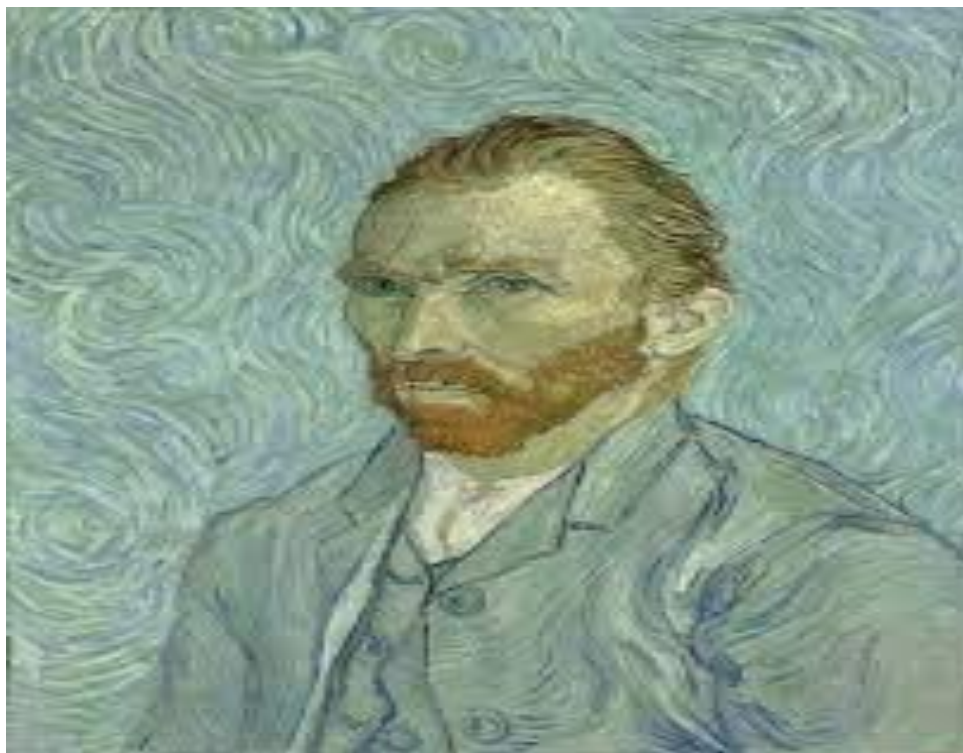
ლეონარდო და ვინჩი



ლეონარდო და ვინჩი

- ლეონარდო და ვინჩი დაიბადა 1452 წელს და გარდაიცვალა 1519 წელს. მოძავალი გენიოსის მამა, პიერო და ვინჩი, მდიდარი ნოტარიუსი და მიწათმფლობელი, ფლორენციაში ყველაზე ცნობილი ადამიანი იყო, ხოლო მისი დედა — კატერინა, უბრალო ქალი იყო. ლეონარდო მათ უკანონოდ შეეძინათ; იგი ბავშვობიდანვე გატაცებული იყო ხატვით.
- 1466 წელს, 14 წლის ასაკში, ლეონარდო და ვინჩი საცხოვრებლად ფლორენციაში გადავიდა, სადაც მამამ სასწავლებლად სამხატვრო სანელოსნოში — ანდრეა ვეროკიოს მიაბარა. 1466-1476 წლები ლეონარდომ ვეროკიოს სანელოსნოში გაატარა. 20 წლის ასაკში ის უკვე ჩამოყალიბებული მხატვარი იყო. შეიძლება ითქვას, რომ ლეონარდო უმეტესწილად თავისით სწავლობდა.

ვინსენტ ვან გოგი



- 1869–1876 წლებში სამხატვრო-სავაჭრო ფირმის კომისიონერად მუშაობდა ჰააგაში, ბრიუსელში, ლონდონსა და პარიზში, 1876 წელს მასწავლებლობდა ინგლისში. შეისწავლა თეოლოგია და 1878–1879 წლებში მოძღვრად იყო ბორინაჟში (ბელგია), სადაც გაეცნო მალაროელთა მძიმე ცხოვრებას. მშრომელთა ინტერესების დაცვის ნიადაგზე კონფლიქტი მოუვიდა ეკლესიის მესვეურებთან. 27 წლისამ გადაწყვიტა ხატვა შეესწავლა. ესწრებოდა ლექციებს ბრიუსელისა (1880 – 1881) და ანტვერპენის (1885– 1886) სამხატვრო აკადემიებში. 1881–1885 წლებში ვან გოგი გატაცებით ხატავდა ბორინაჟის მალაროელებს, გლეხებს, ხელოსნებს, მეთევზეებს. 30 წლისამ მუშაობა დაიწყო ფერწერაში, უბრალო ადამიანებისადმი ღრმა თანაგრძნობით განმსჭვალულ, მუქ, პირქუშ ტონებში შესრულებულ სურათებსა და ეტიუდების სერიაში („გლეხის ქალი“, 1885, კრელერ-მიულერის სახელმწიფო მუზეუმი, ოტერლო; „კარტოფილის მჭამელები“, ვ. ვან გოგის ფონდი, ამსტერდამი). ვან გოგი ავითარებდა XIX საუკუნის კრიტიკული რეალიზმისა და განსაკუთრებით ჟან ფრანსუა მილეს შემოქმედებით ტრადიციებს.

ნიკო ფიროსმანი

- ცნობები ფიროსმანის ცხოვრების შესახებ უმეტესად შეკრებილია მისი გარდაცვალების შემდეგ. დაიბადა გლეხის ოჯახში (სოფელ მირზაანში, ახლანდ. დედოფლისწყაროს მუნიციპალიტეტში, კახეთში). მისი ბავშვობის საუკეთესო მეგობარი იყო ლევან კალმახელიძე, რომელმაც ასწავლა ხატვა. რომელიც ადრევე გადასახლდა შულავერში. მშობლების გარდაცვალების შემდეგ ფიროსმანი თბილისში გადავიდა საცხოვრებლად. ბავშვობაშივე იჩენდა დიდ ინტერესს მხატვრობისადმი, ბევრს ხატავდა კიდეც. სპეციალური სამხატვრო განათლება არ მიუღია. 1880-იან წლებში თვითნასწავლ გ. ზაზიაშვილთან ერთად გახსნა ფერწერის სახელოსნო და აბრების შეკვეთებს იღებდა. 1890-1894 კონდუქტორად მუშაობდა ამიერკავკასიის რკინიგზაზე, შემდეგ ვაჭრობაშიც სცადა ბედი. XIX-XX საუკუნეების მიჯნაზე თბილისელ მედუქნეებთან და მიკიტნებთან აფარებდა თავს, მათი შეკვეთით ხატავდა აბრებს, კორტრეტებს, სურათებს. სიცოცხლის ბოლომდე გაჭირვებას თავი ვერ დააღწია; ქართველ მხატვართა საზოგადოება დროდადრო ცდილობდა შეემსუბუქებინა მისი ხვედრი. თუმცა ფიროსმანი მარტოობაში გარდაიცვალა და მისი საფლავიც უცნობი დარჩა. თბილისში არსებობს მისი სახელობის ქუჩა.



გმადლობთ ყურადღებისათვის

